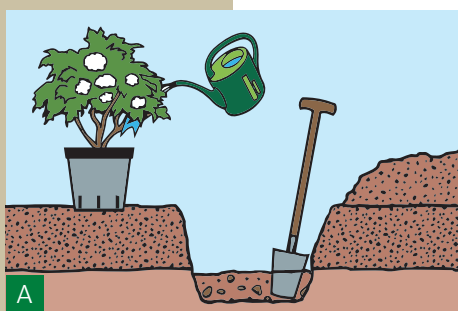


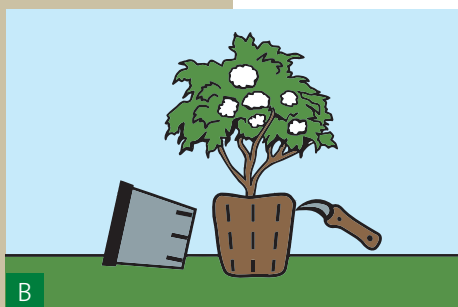


Comment planter...

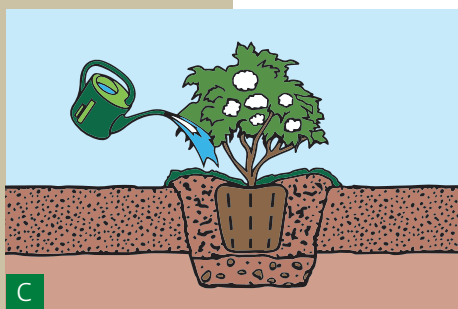
Les arbustes en conteneurs



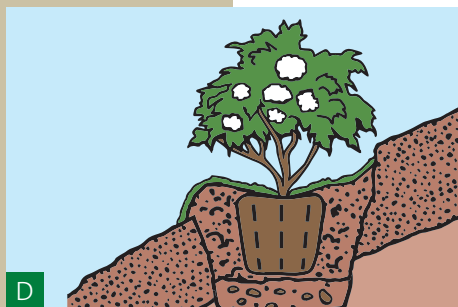
A



B



C



D

INFO

De nos jours, les arbustes d'ornement (feuillus et conifères) sont le plus souvent vendus en pots. Ces conteneurs sont des récipients en matière synthétique dans lesquels les plantes sont cultivées. Les plantes en conteneurs peuvent être plantées durant toute l'année, excepté lorsque le sol est gelé.

PLANTATION

- A** – Avant de les planter, bien arroser les plantes en conteneurs.
 - Creuser le trou. Il doit être au moins deux fois plus large que la motte.
 - Ameublir le fond du trou de plantation sur l'épaisseur d'une bêche environ.
- B** – Débarrasser la motte du conteneur.
 - Faire des entailles de 1cm de profondeur environ à plusieurs endroits autour de la motte.
 - Enlever la terre sans racines au sommet de la balle.
- C** – Placer les plantes dans le trou de sorte que le dessus de la motte soit à la même hauteur que la surface du sol environnant.
 - Mélanger éventuellement la terre prélevée avec du compost ou un substrat humide et la répartir dans l'espace autour de la motte. Tasser.
 - Arroser abondamment, recouvrir la motte de quelques centimètres avec la terre restante en formant un creux pour l'arrosage ultérieur.
 - Pour finir, recouvrir éventuellement d'une couche de compost ou de mulch.

Plantation dans un talus

- D** Planter en formant une petite terrasse.

IMPORTANT!

Après la plantation et l'arrosage abondant initial, arroser copieusement une fois par semaine si le temps est sec. Pour que les racines se développent bien au début, la terre qui les contient doit être maintenue humide. Cependant, la plante ne doit pas avoir les «pieds dans l'eau» pendant des jours entiers.